

2024（令和6）年度九州大学フジイギャラリー
ギャラリー2 展示募集（追加募集）について

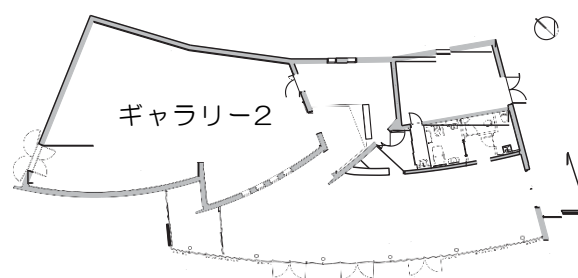
フジイギャラリーは、九州大学の教育・研究成果を社会へ還元するとともに、触発と自由な発想を促す空間として新たな交流や異分野越境を生み出し、本学の教育研究活動の更なる発展と社会連携の促進に寄与することを目的としています。

フジイギャラリーでは、本学の教育・研究等の成果の発表等の場として、ギャラリー2での展示を下記のとおり募集します。

記

1. 展示場所

九州大学伊都キャンパスセンターゾーン
フジイギャラリー ギャラリー2
面積 168.27㎡
天井・壁面高さ 3.4～5.5m
開館時間 平日 10:00～17:00



※フジイギャラリーの概要は、別紙をご参照ください。

2. 展示条件

(1) 展示内容

展示内容は、本学での教育・研究等の成果等に係るものとし、ただし、次に該当するものを除きます。

- ① 営利目的の展示
- ② 施設や備品等を汚損・破損するおそれのある展示
- ③ 特定の政治活動、宗教活動又はこれに類する活動に係る展示
- ④ 人に迷惑や不快感を与えたり、公序良俗に反する展示
- ⑤ 他者を差別、誹謗中傷又は名誉を棄損するおそれのある展示
- ⑥ 著作権、肖像権等を侵害するおそれのある展示
- ⑦ 危険を伴う展示

(2) 申請資格

- ① 本学の教職員及び学生
- ② その他博物館長が適当と認めた者

(3) 展示期間・時期等

- ① 展示者が1回の展示で使用できる期間は、3月以内です。
※展示期間には、展示物の搬入から撤去までの日数を含みます。
- ② 展示の時期は、申請の際に展示希望期間を記載頂きますが、他の展示との調整により決定します。
- ③ 展示者が、同一企画で展示できる回数は、原則1回とします。

(4) 展示経費

ギャラリー2の使用料金は無料です。
展示作品の製作、搬入・搬出等に係る費用は、全て展示者の負担です。

3. 展示申請

(1) 申請書類

申請にあたっては、次の書類を提出ください。

- ①展示申請書（概要）（様式1）
- ②展示申請書（様式2）
- ③その他参考資料

(2) 申請期間

2023（令和5）年4月17日（月）～2023（令和5）年6月30日（金）

(3) 提出先

上記（1）の申請書類は、ファイル共有システム（Proself）を使用し、URL をメールで次にご連絡ください。

E-mail:fujiigallery@jimu.kyushu-u.ac.jp
（九州大学フジイギャラリー）

4. 展示決定

(1) 審査

提出書類により、総合研究博物館教員会議で審査を行い、展示を決定します。
なお、他の展示との関係で、展示時期等を事前に協議する場合があります。

(2) 結果通知

2023（令和5）年7月31日（月）までに、文書により通知します。なお、審査過程や理由については、お答えできませんのでご了承ください。

5. 展示許可の取り消し

次の場合に、展示の取り消しを行う場合があります。

- ①上記「2. 展示条件（1）展示内容」の除外する事項に該当するとき
- ②展示を遂行しない、または遂行する見込みがないと認められるとき
- ③その他展示内容、またはこれに付した条件に反する（反した）と認められるとき

6. その他注意事項

- ①展示にあたっては、総合研究博物館教職員等と展示スケジュール等詳細の調整を行います。
- ②展示品の搬入・設営及び撤去・搬出の作業は、展示者において行ってください。また、作業中に発生したゴミは、お持ち帰りください。
- ③展示物の破損、盗難等については、ギャラリーは一切責任を負いません。展示者において、事前に保険等に参加されることをお勧めします。
- ④展示者は、その責に帰すべき事由によりギャラリーの施設等を滅失、破損又は汚損したときは、これを原状に回復し、又はその損害を賠償する必要があります。