

2027（令和9）年度九州大学フジイギャラリー 「ギャラリー2」企画・展示募集について

フジイギャラリーは、九州大学の教育・研究成果を社会へ還元するとともに、触発と自由な発想を促す空間として新たな交流や異分野越境を生み出し、本学の教育研究活動の更なる発展と社会連携の促進に寄与することを目的としています。

フジイギャラリーでは、本学の教育・研究等成果の発表等の場として、ギャラリー2における企画・展示を下記のとおり募集します。

記

1. 企画・展示場所

九州大学伊都キャンパスセンターゾーン

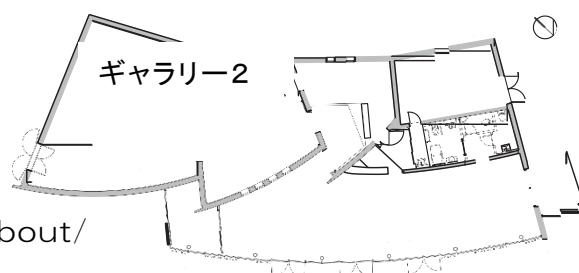
フジイギャラリー ギャラリー2

面積 168.27㎡

天井・壁面高さ 3.4～5.5m

開館時間 平日 10:00～17:00

<https://fujiigallery.kyushu-u.ac.jp/about/>



2. 展示期間・時期等

(1) 2027（令和9）年4月1日～2028（令和10）年3月31日

展示者が1回の展示で使用できる期間は、3か月以内です。

※展示期間には、展示物の搬入から撤去までの日数を含みます。

(2) 申請時に企画・展示希望期間を記載いただきますが、実際の時期については他の企画・展示との調整により決定します。

(3) 同一企画で展示できる回数は、原則1回とします。

3. 企画・展示経費

ギャラリー2の使用料金は無料です。

但し、展示作品の製作、搬入・搬出等に係る費用は展示者の負担となります。

4. 申請方法

(1) 申請資格

①本学の教職員

②本学の学生（申請書に指導教員氏名等を明記のこと）

③その他博物館が適当と認めた者

(2) 申請書類

「企画使用・展示使用申請書（募集によるもの）」を提出願います。また、他に参考資料等があれば添付してください。

なお、申請にあたっては「九州大学フジイギャラリー利用の手引き」を熟読のうえ提出願います。

特に、手引きに掲載の次について十分にご確認ください。

①「Ⅷ 展示主催（3か月以内）を希望する方へ」9～12ページ

②「九州大学フジイギャラリー規則」22～23ページ

③「九州大学フジイギャラリー入館及び使用の心得」24～25ページ

④「九州大学フジイギャラリー企画・展示方針」26～27ページ

(3) 申請期限

2026（令和8）年6月15日

(4) 提出先

九州大学フジイギャラリー（E-mail：fujiigallery@jimu.kyushu-u.ac.jp）

5. 企画・展示決定

(1) 審査

提出書類に基づき、総合研究博物館教員会議で審査の上、展示を決定します。
なお、他の展示との関係で、展示時期等を事前に協議する場合があります。

(2) 結果通知

2026（令和8）年7月15日までに、文書により通知します。
なお、審査過程や理由についてはお答えしかねますのでご了承ください。

(3) 打ち合わせ

企画・展示が決定しましたら速やかにフジイギャラリーにご来館いただきます。
ギャラリーの環境を確認いただくと同時に、「九州大学フジイギャラリー利用の手引き」に沿って、今後のスケジュール、作業要領等について実施者とギャラリー間で確認・共有を行います。